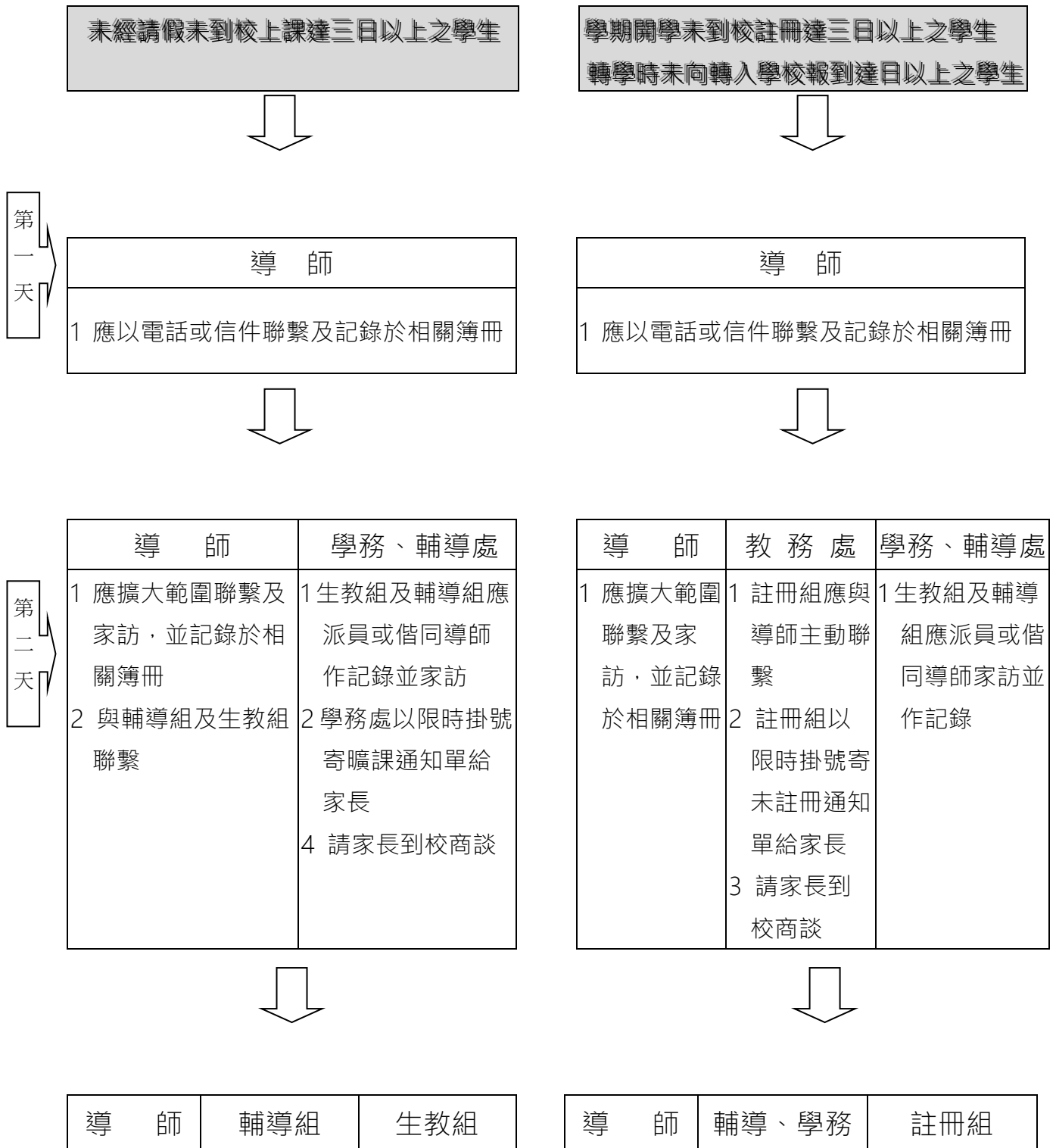


# 臺北縣立金山高中

## 中途輟學學生通報及復學輔導標準化作業分工與流程

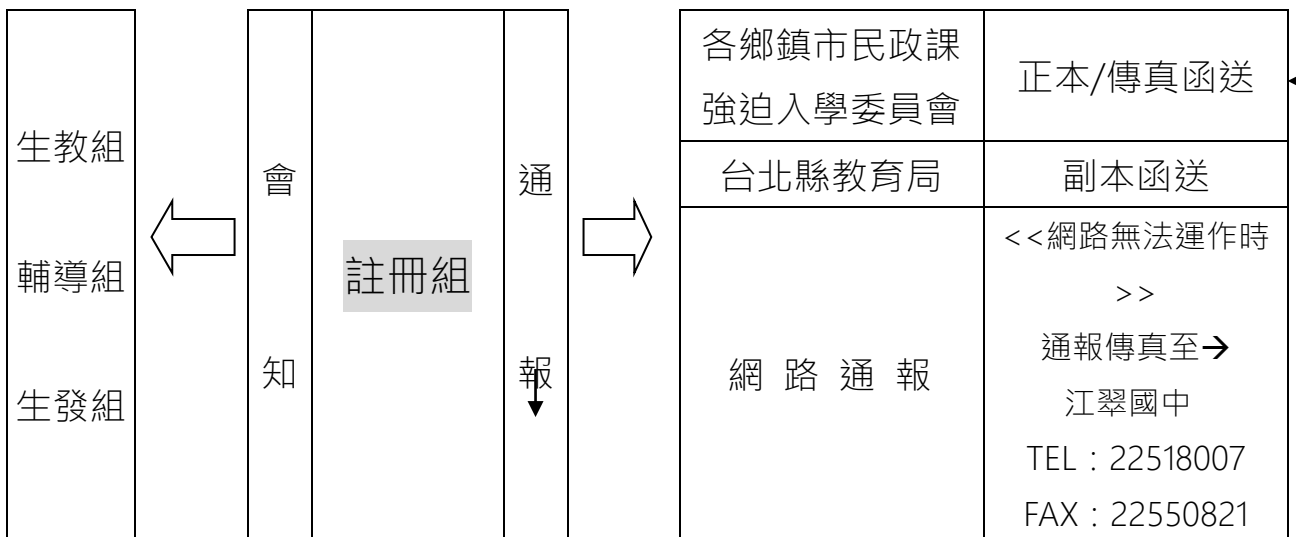
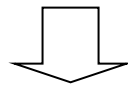


第三天

1 應擴大聯繫及家訪並作紀錄，並密切與輔導組、生教組聯繫 2 確定中輟後需追蹤直到復學	1 應派員或偕同導師尋訪與個案有關之對象 2 與導師研商以確定中輟 3 確定中輟時將中輟通報表會簽註冊組及生教組，請註冊通報	1 以限時掛號寄曠課通知單給家長 2 應派員或偕同導師尋訪與個案有關之對象	1 應擴大聯繫及家訪並作紀錄 2 確定中輟後需追蹤直到復學	1 導師及生教組、輔導組研商以確定中輟 2 確定中輟時將中輟通報表會簽註冊組及生教組，請註冊組通報	1 限時於線上填報輟學
--	--	--	----------------------------------	--	-------------



教、學、輔三處主任會簽中輟通報表，送請校長批示

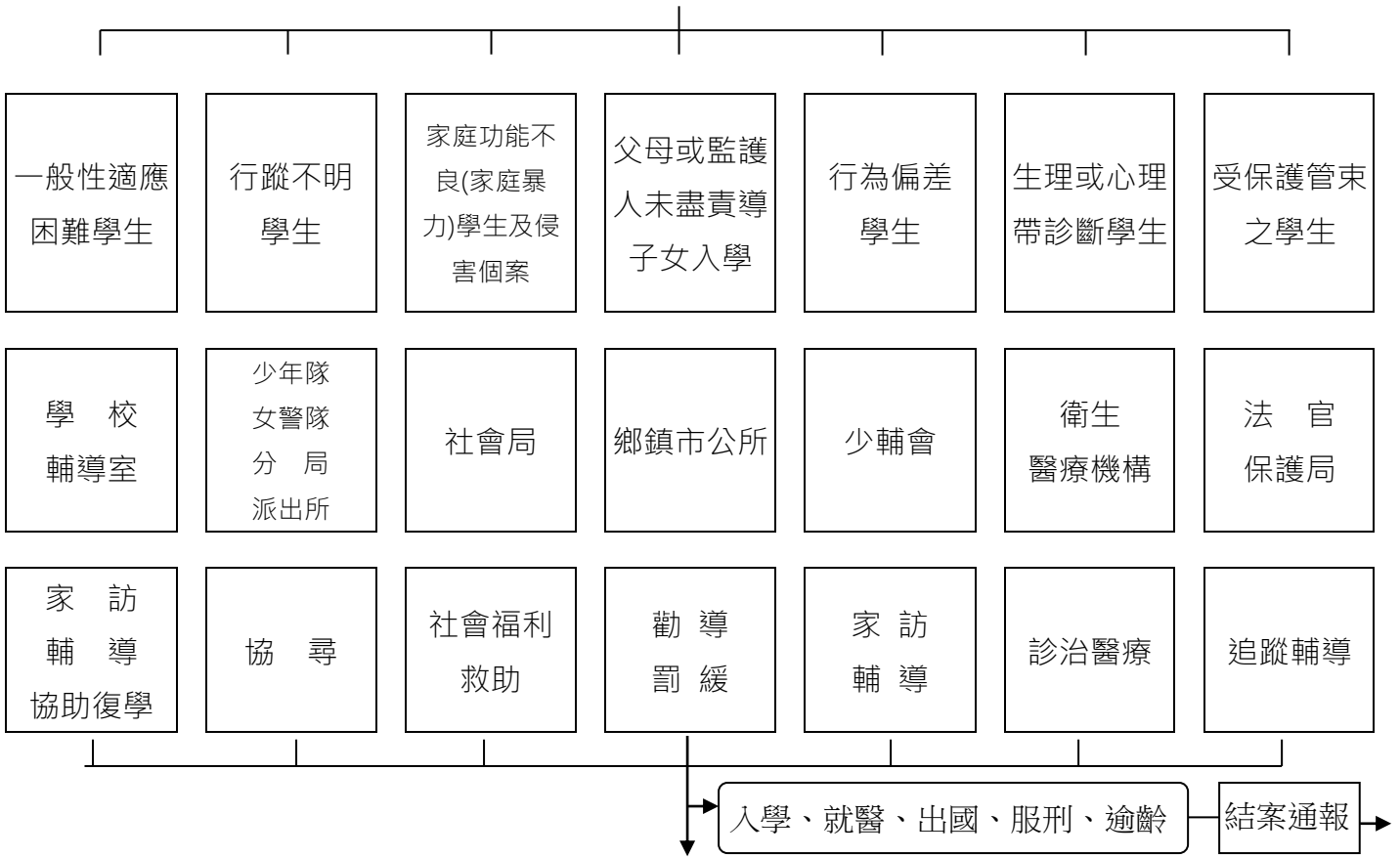


追 蹤	輔導處
	輔導組立即展開認輔作業

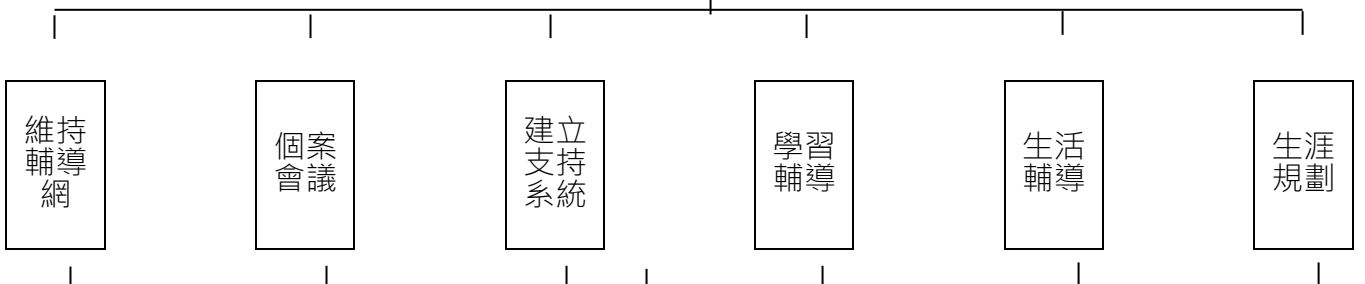
輔導	召開個案會議	會同學務處及導師共同作業	收集個案資訊	家庭訪視及記錄	訪視個案親戚、鄰里長、鄰居、同儕等	整理及分析診斷個案資料	擬定及執行尋回策略	運用社輔資源	每月5日前線上填報追蹤情形
----	--------	--------------	--------	---------	-------------------	-------------	-----------	--------	---------------



尋 回 輔 導 策 略



返校安置措施      召開中輟生復學教育安置會議討論編入適當班級或特別安置



回歸正常，請註冊組編入適當班級，並持續預防追蹤輔導



結案通報

